

## 浮気調査に於いての不貞行為証拠サンプル(2)

調査日：平成〇年 9 月 10 日(〇)～9 月 14 日(△)

時間 報告内容

9:00 本日左記時刻より依頼者の妻・〇〇〇〇氏(以下、A と呼称する)の行動調査を行う。  
依頼者が A から事前に得た情報によると、本日は『JR〇〇駅』より『〇〇町』方面へ紅葉狩りと称して外出する予定であるとの事。

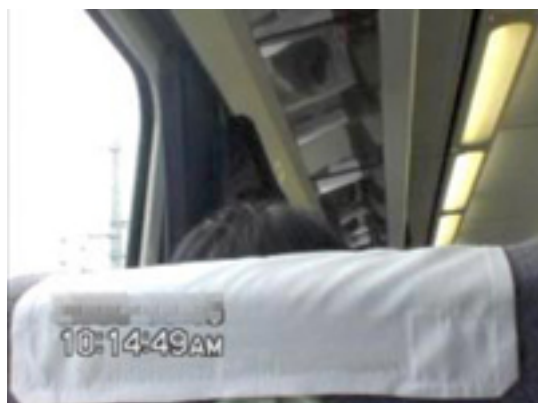
調査員は A が自宅を出る予定時刻前から自宅付近で監視体制を執る。



9:25 A は同駅構内切符売り場にて『〇〇行き』特急列車の往復切符を購入後、同駅構内にて発車時刻までの時間を潰している模様。

※この時点で A の行き先が〇〇町方面ではない事が判明した為、調査員も『〇〇行き』特急に乗り込む事とする。

10:06 左記時刻、A は 10:15〇〇駅発(12:43〇〇駅着)『特急〇〇〇号』に乗車する。



※A は同列車内で『〇〇駅』到着時まで他人との接触は無く、一人で窓際の座席に着席している。

12:43 左記時刻、終点の『JR〇〇駅』で降りた が同駅改札を抜け、駅正面入り口付近へ歩く途中、同駅構

内で既に待っていたと思われる男性(以下、Bと呼称する)と合流する。



男性(B)特徴

- \* 年齢／60代半ば～70歳位
- \* 身長／165cm位
- \* 体格／中肉
- \* 髪型／短髪、白髪交じり、7・3分け
- \* 服装／チャコールグレー・スーツ
- \* ビジネス風バック所持

12:49

AとBが『うどんの〇〇〇』(〇〇市〇町〇ー〇)へと入る。



※同店で昼食を取るものと思われる。

13:38

A が商店街内の洋品店・『コレクション ○○○○』(○○市○町○ー○)内に入る。B は A が店内で商品を物色している間、所在無さげに店の外で立って待っており、時折 A が店内から商品について B に意見を求めるように話しかけている。

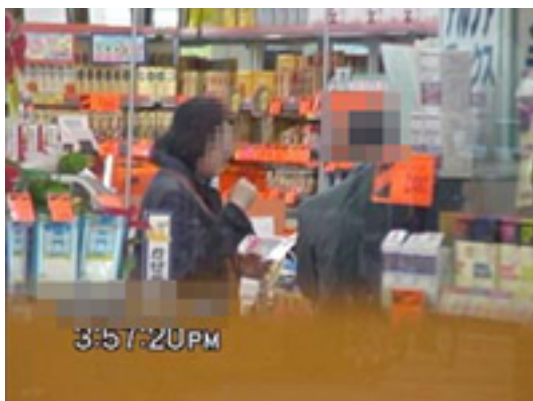


『○○○○』を出た A と B は『同商店街』を出ると北方向へと歩く。



15:45

『パワードラック ○○○○』(○○市○町○丁目○)に入った二人は同店内で栄養ドリンクを購入し、飲んだ模様。

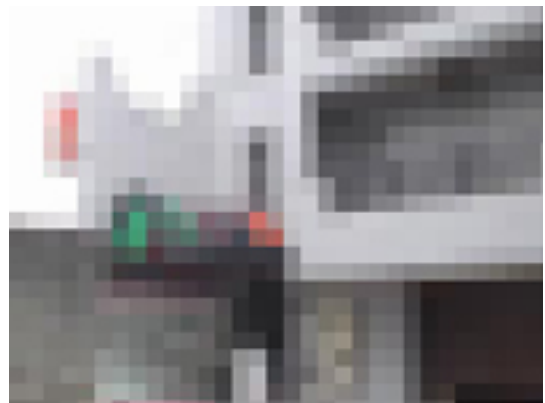
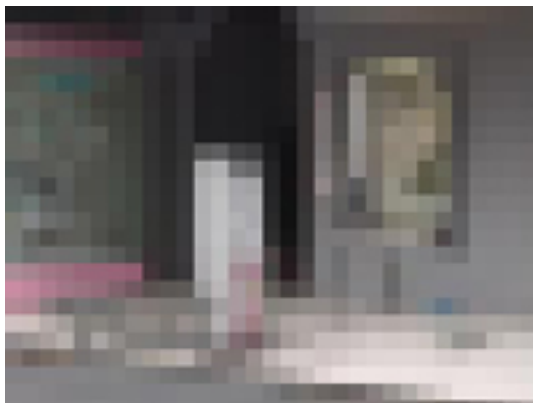


16:07

左記時刻、A と B がラブホテル『○○○○』(○○市○町○ー○)へ入るのを確認する。

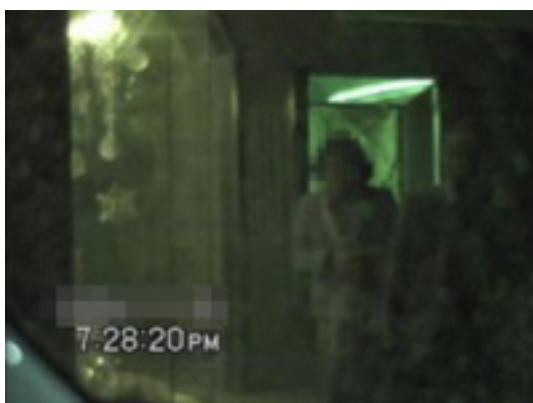


ホテル外観



調査員はこれより同ホテル入り口にて監視を続ける

19:28 同ホテルに入室後約3時間以上経過し、雨が降り始めた左記時刻、Bに続いてAがホテル内から出てくる。



19:29 ホテルを出た二人はその後徒歩にて『〇〇町商店街』へと向かい、同商店街内の『コーヒーショップ〇〇〇〇』(〇〇市〇町〇-〇)店内へと入る。



軽食を取っている模様



20:25 その後二人は駅構内に設置された待合ベンチに並んで腰掛け、発車時間を待つ模様。



20:39 左記時刻、Aが〇〇駅発〇〇行き特急列車に乗り込むのを確認し、本日の調査を終了する事とした。

※尚、BとAは列車発車時刻直前まで同駅構内で一緒に過ごし、Aを見送ったBはそのまま徒歩で駅構内から出て行く。